



Laboratorium Badań
i Działań Społecznych

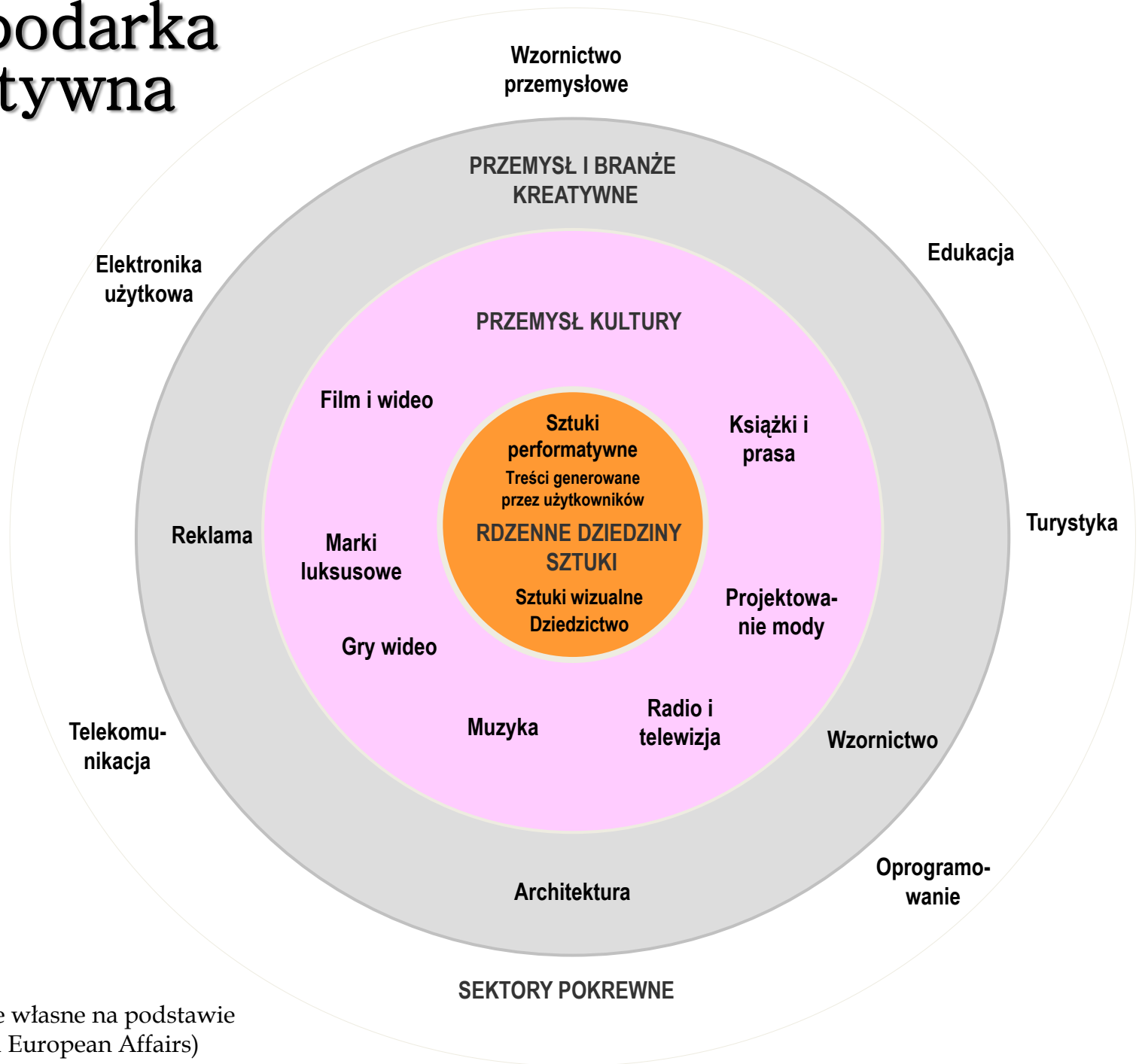
Regionalne Obserwatorium Kultury w województwie podlaskim – uwarunkowania i kierunki rozwoju

Konferencja „Kultura – od wizji do praktyki”,
30.11.2012, Bydgoszcz

dr Katarzyna Sztop-Rutkowska

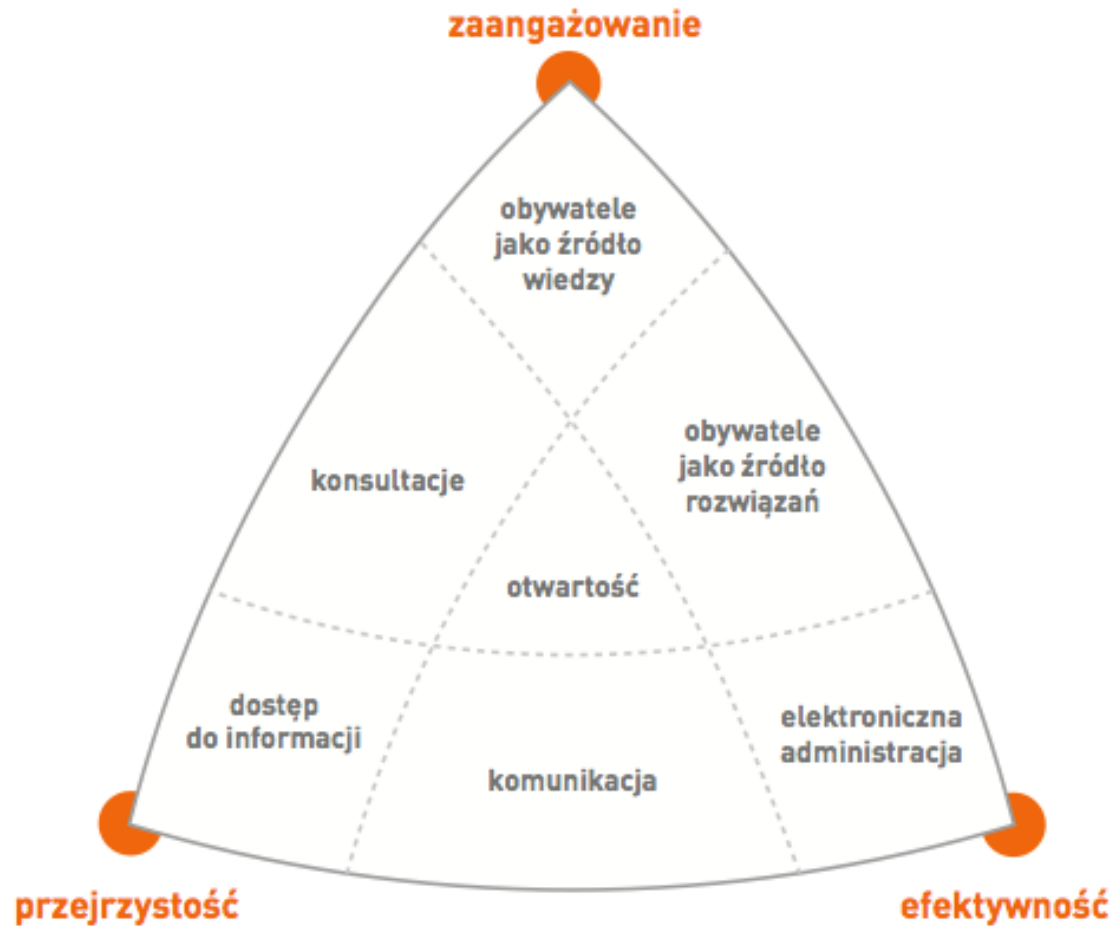
mgr Andrzej Klimczuk

Gospodarka kreatywna



(opracowanie własne na podstawie P. Kern, KEA European Affairs)

Kreatywne społeczeństwo



Główne cele Obserwatorium

Baza danych na temat kultury w województwie podlaskim

Mapa kulturalna województwa

Wsparcie dla tworzenia i realizacji lokalnej i regionalnej polityki kulturalnej

Wsparcie dla instytucji/ inicjatyw kulturalnych w projektowaniu i ewaluacji

Analiza danych statystycznych (ekspertyzy, ewaluacje, raporty)

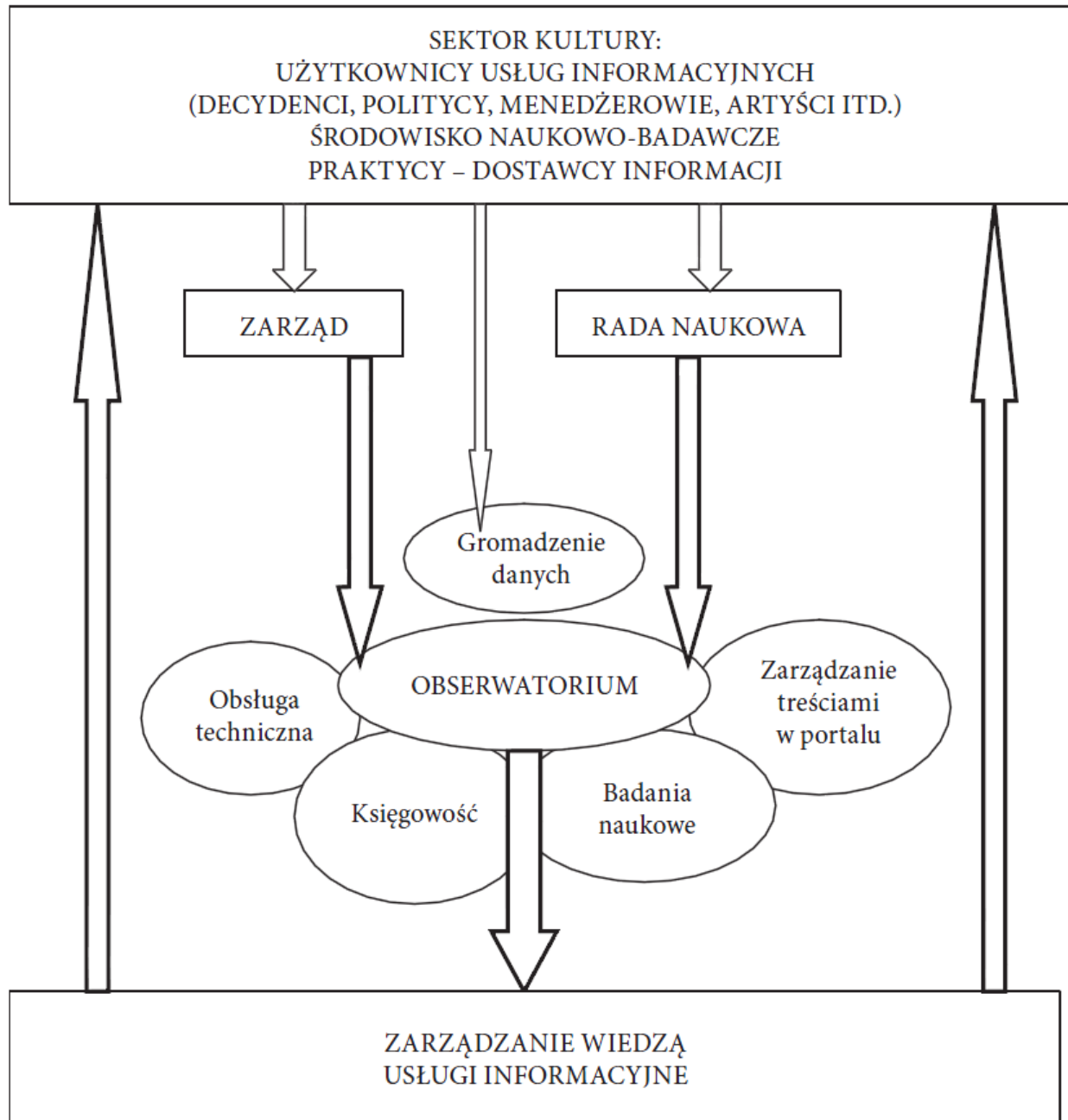
Dodatkowe cele Obserwatorium

Tworzenie warunków i inicjowanie współpracy środowiskowej, krajowej, międzynarodowej

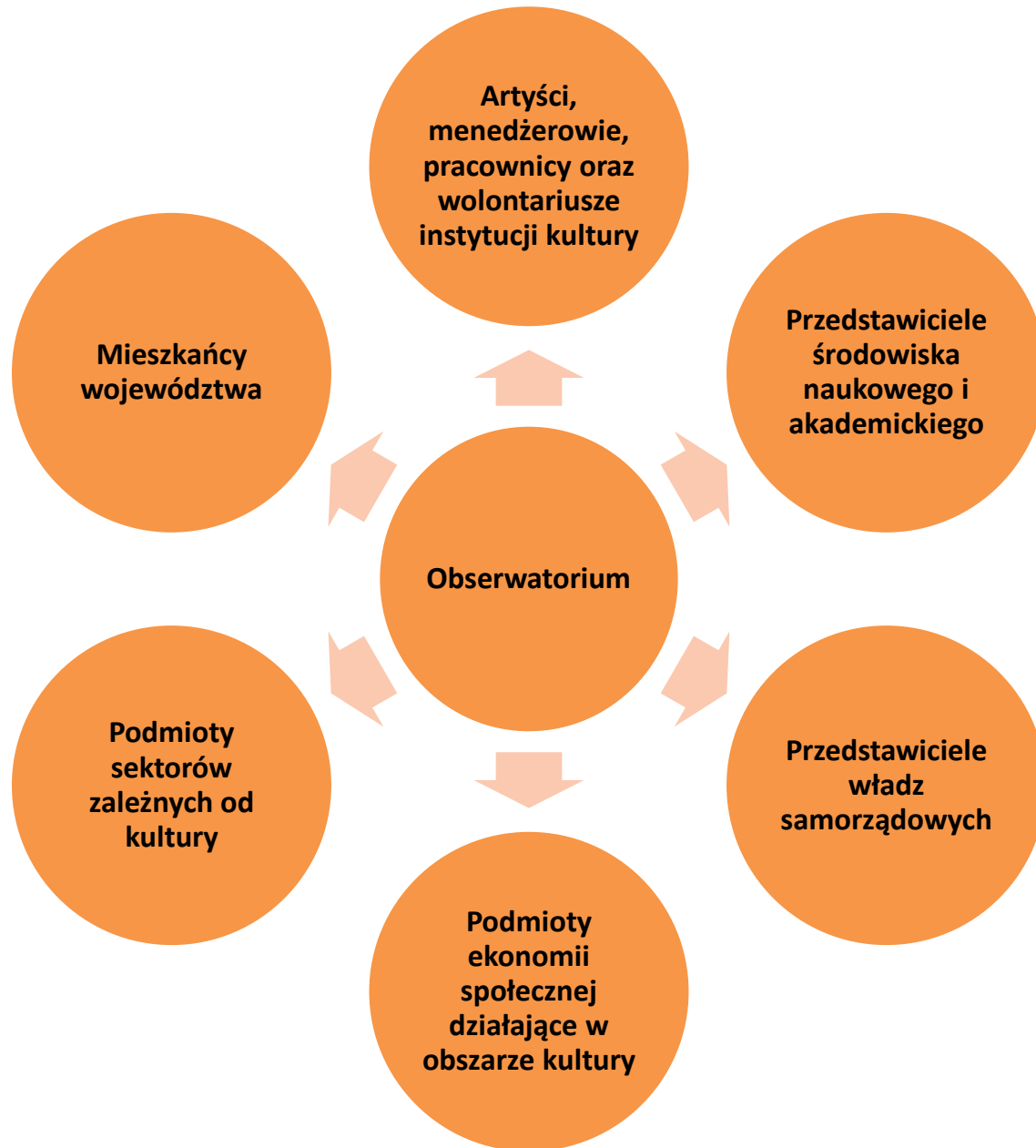
Inicjowanie i koordynowanie działalności naukowo-badawczej w obszarze kultury

Diagnoza i monitoring procesów kulturowych – dominujących trendów, nowych inicjatyw, innowacji itp.

Działalność Obserwatorium



Odbiorcy



Korzyści z działalności Obserwatorium

Dostarczanie danych
na potrzeby wniosków
do programów
grantowych

Rozpoznanie
„miękkich”
potencjałów rozwoju
województwa

Wzrost znaczenia i
jakości polityki
kulturalnej

Stymulowanie budowy
klastrów i partnerstw
kreatywnych

Wspieranie rozwoju
przemysłów zależnych
od kultury

Innowacyjne techniki
badawcze, animacyjne
i edukacyjne

Nowe koncepcje
teoretyczne i
praktyczne

Obserwatorium Żywej Kultury

[Pełny opis wskaźników](#)

[Podstawa teoretyczna](#)

[Drzewa wskaźników](#)

[Słowniki terminów](#)

[Biblioteka OŻK](#)

[Prawo kultury](#)

[Polecamy strony](#)

[Zespół](#)

Obserwatorium Żywej Kultury

[Spis wskaźników](#) [Zobacz na mapie](#) [Porównaj](#) [Śledź zmiany w czasie](#)

Spis Wskaźników

- Obserwatorium Żywej Kultury (NCK)
 - ◀ [Finanse kultury](#)
 - ◀ [Baza GUS](#)
 - ▷ [Wskaźniki proste](#)
 - ◀ [Wskaźniki relatywizowane](#)
 - [wydatki na kulturę z całości wydatków budżetów gmin i miast na prawach powiatu, w %](#)
 - [wydatki na kulturę z budżetów gmin i miast na prawach powiatu, w złotych, w przeliczeniu na 1 osobę](#)
 - ◀ [Baza SZPON](#)
 - ◀ [Wskaźniki proste](#)
 - [biblioteki - zakup nowości bibliotecznych ze środków MKiDN \(programy Ministra\), w zł ogółem](#)
 - [dofinansowanie kultury ze środków MKiDN \(programy Ministra\), w zł ogółem \(bez zakupu nowości wydawniczych\)](#)

KULTURA I ROZWÓJ



Książce wydanej niedawno przez wydawnictwo Bęc Zmiana towarzyszył szereg dyskusji poświęconych miejskim przestrzeniom wspólnym i odzyskiwaniu

prawa do współdecydowania o miejscu, w którym żyjemy. Warto się przyjrzeć bliżej proponowanych przez nią "przestrzeniom nadziei", które mają zmienić nie tylko charakter samych miast, ale też obalić kapitalizm i towarzyszące mu struktury władzy. >

"Ruchy rewolucyjne często, jeśli nie zawsze, mają swój miejski wymiar"

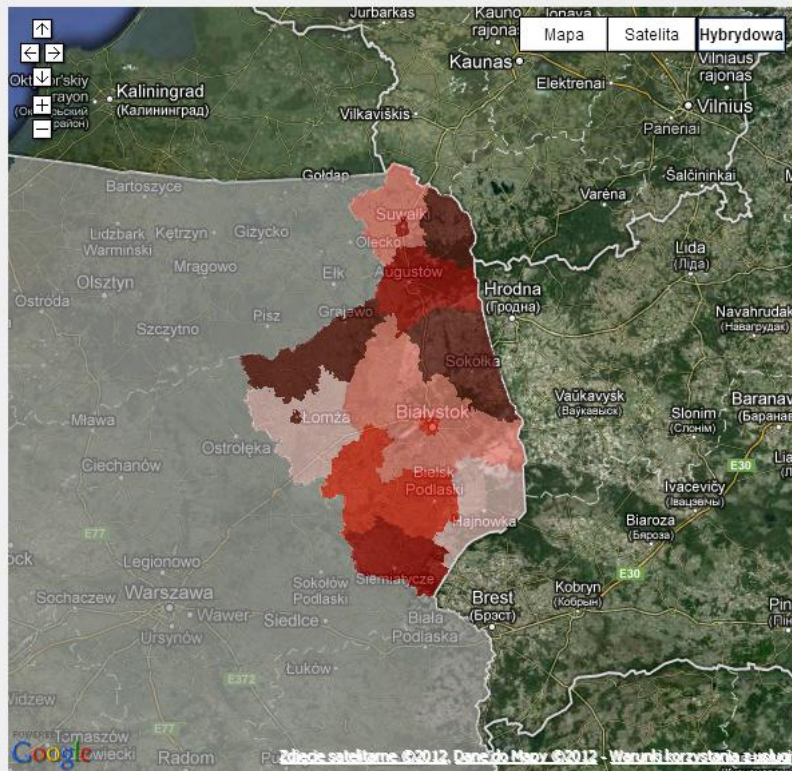
Obserwatorium Żywej Kultury

domy i ośrodki kultury, kluby i świetlice - średnia liczba imprez zorganizowanych przez placówkę

Dokładność: Powiat Zakres: Województwo podlaskie

Rok 2003 2009

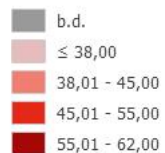
Rodzaj gminy: ogółem



Obrysy map dostarcza ©Imagis.

Legenda

Jednostka miary: szt./ob.



Przezroczystość



Granice

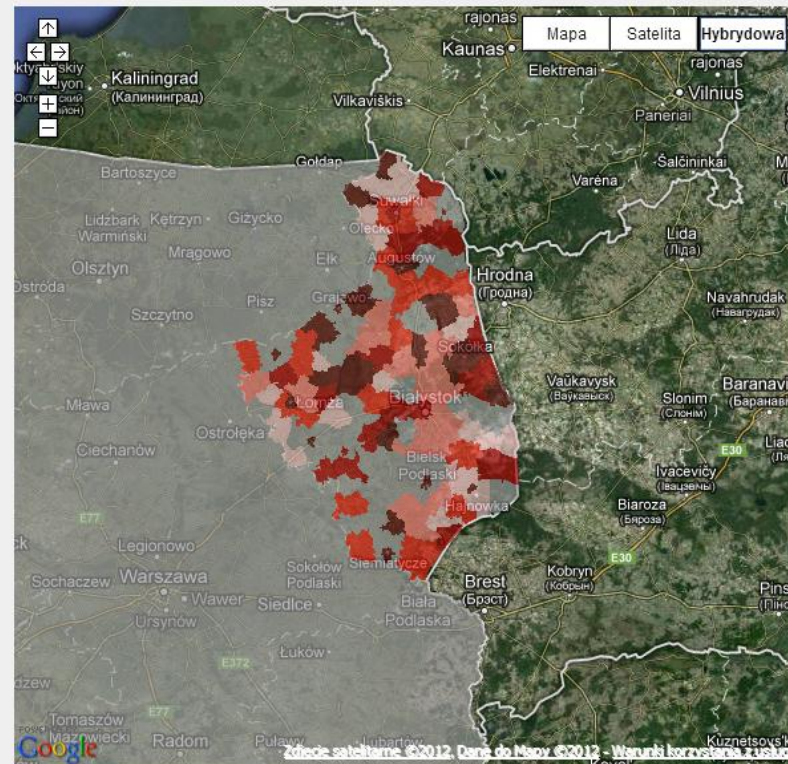


domy i ośrodki kultury, kluby i świetlice - średnia liczba imprez zorganizowanych przez placówkę

Dokładność: Gmina Zakres: Województwo podlaskie

Rok 2003 2009

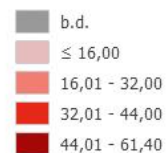
Rodzaj gminy: ogółem



Obrysy map dostarcza ©Imagis.

Legenda

Jednostka miary: szt./ob.



Przezroczystość



Granice



Obserwatorium Żywej Kultury

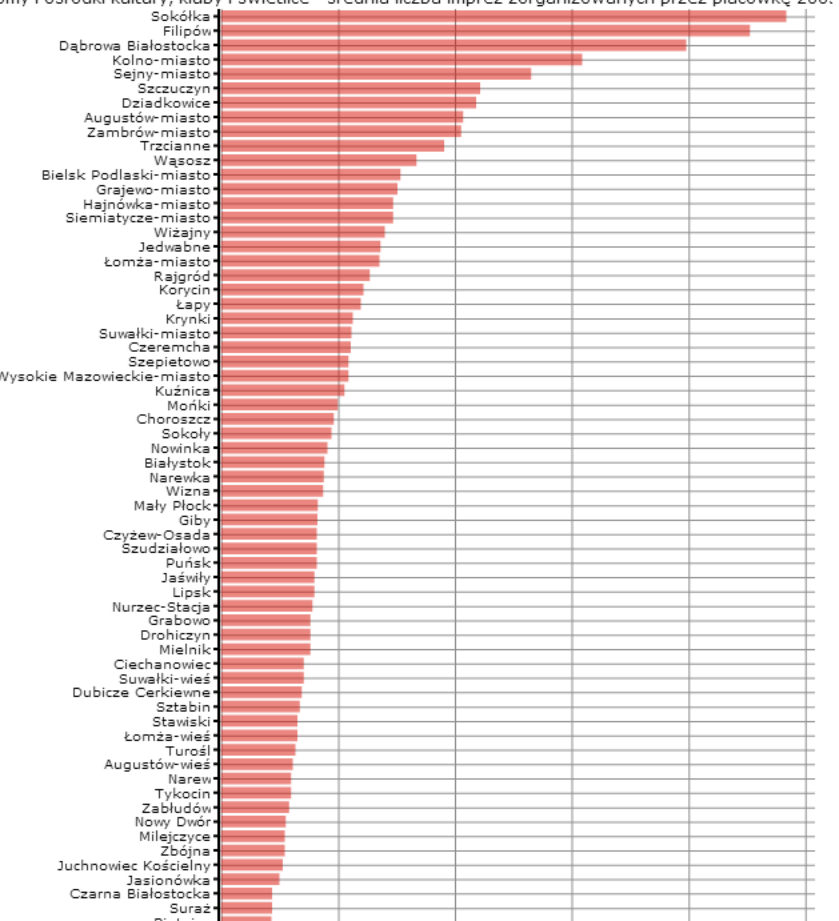
Wartość przeciętna	domy i ośrodki kultury, kluby i świetlice - średnia liczba imprez zorganizowanych przez placówkę
Mediana dla Polski	39,00szt./ob.
Średnia dla Polski	60,53szt./ob.

Nazwa obszaru	domy i ośrodki kultury, kluby i świetlice - średnia liczba imprez zorganizowanych przez placówkę	Miejsce w rankingu
Przytuły	0,00	89
Raczkki	1,00	88
Przerośl	4,00	87
Meleniewo	5,00	86

[Pokaż całą tabelę](#)

ZOBACZ NA WYKRESIE

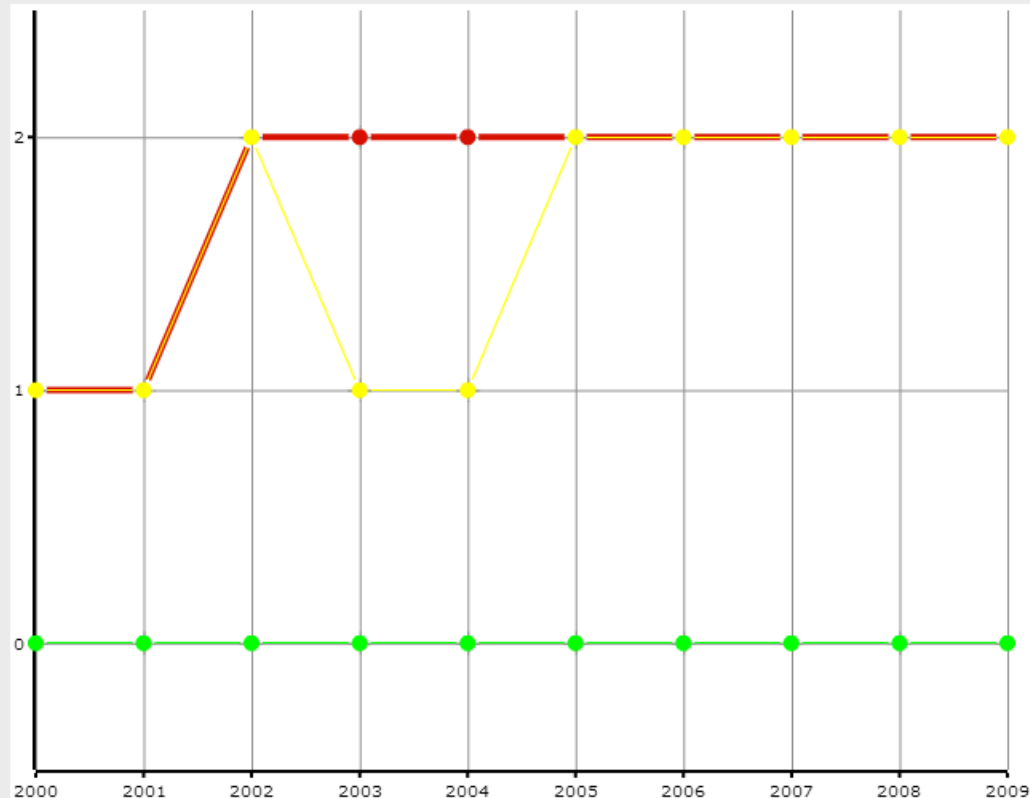
domy i ośrodki kultury, kluby i świetlice - średnia liczba imprez zorganizowanych przez placówkę 200:



Śledź zmiany w czasie

biblioteki - biblioteki i filie przystosowane dla osób poruszających się na wózkach inwalidzkich, w liczbach ogółem

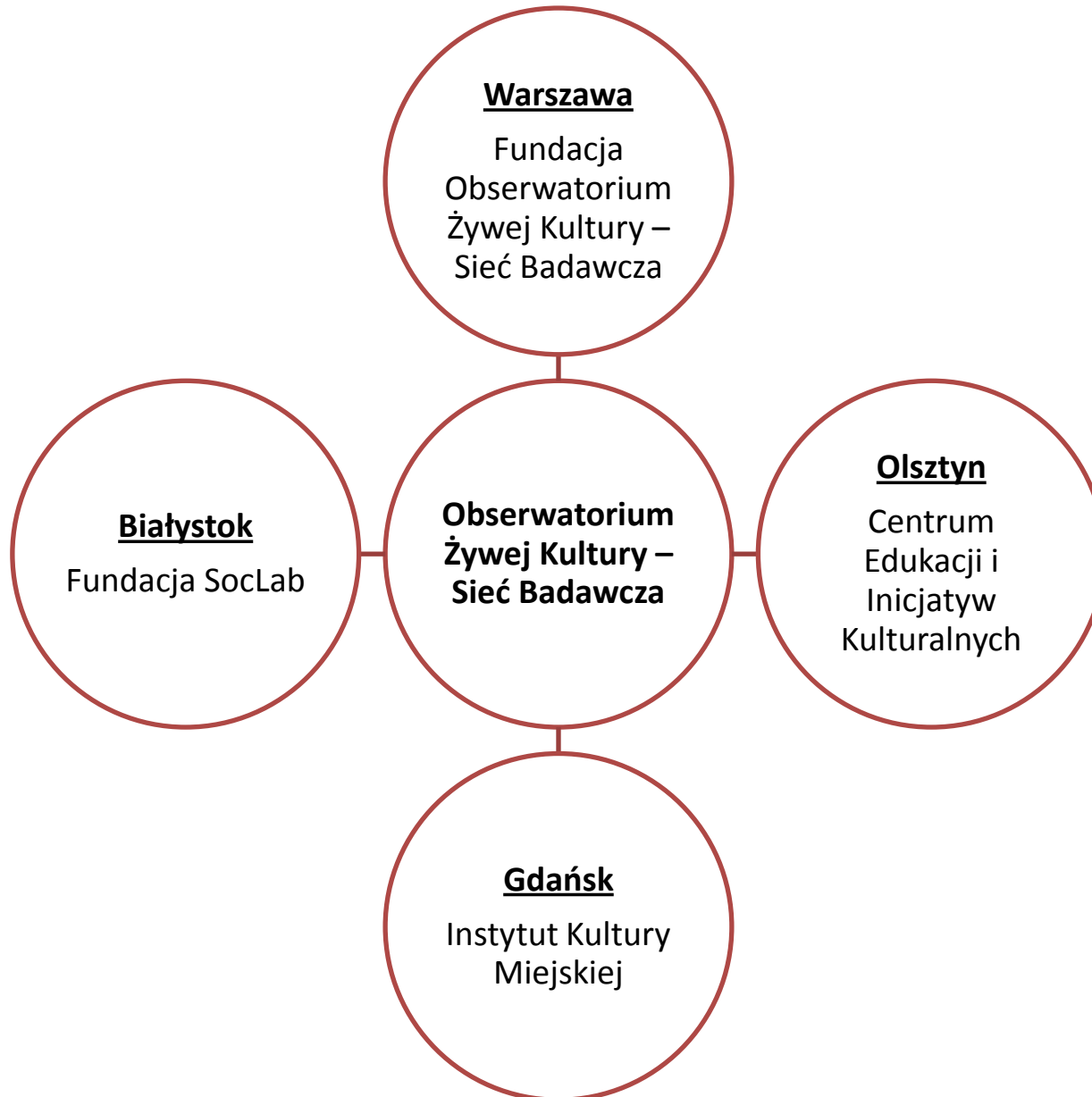
Rodzaj gminy: ogółem



Legenda

- Brak danych dla Polski
- Białystok (w. podlaskie, pod. białostocki)
- Suwałki (w. podlaskie, pod. suwalski)
- Łomża (w. podlaskie, pod. łomżyński)

Obserwatorium Żywej Kultury – Sieć Badawcza (w budowie)



Specjalizacje tematyczne Obserwatorium w województwie podlaskim

Zróżnicowanie
kulturowe

Pogranicze

Ochrona
środowiska
naturalnego

Niski poziom
urbanizacji

Kultura rolnicza i
wiejska

Innowacje
społeczne

Współpraca
międzysektorowa

Kultura peryferyjna

Kultura migracyjna

Starzenie się i
wyludnianie obszarów
wiejskich
(„srebrna gospodarka”)

Dziękujemy za uwagę

www.soclab.org.pl

soclab@soclab.org.pl



Prezentacja dostępna na licencji [Uznanie autorstwa-Na tych samych warunkach 3.0 Polska \(CC BY-SA 3.0\)](http://creativecommons.org/licenses/by-sa/3.0/pl/). Pewne prawa zastrzeżone na rzecz autorów. Zezwala się na dowolne wykorzystanie treści pod warunkiem wskazania autorów oraz zachowania niniejszej informacji licencyjnej. Tekst licencji: <http://creativecommons.org/licenses/by-sa/3.0/pl/>