



Laboratorium Badań  
i Działań Społecznych

# Obserwatorium kultury propozycja modelu w województwie podlaskim

Współtura, 22.10.2012, Białystok

dr Katarzyna Sztop-Rutkowska

mgr Andrzej Klimczuk

# Główne cele Obserwatorium

Baza danych na temat kultury w województwie podlaskim

Mapa kulturalna województwa

Wsparcie dla tworzenia i realizacji lokalnej i regionalnej polityki kulturalnej

Wsparcie dla instytucji/ inicjatyw kulturalnych w projektowaniu i ewaluacji

Analiza danych statystycznych (ekspertyzy, ewaluacje, raporty)

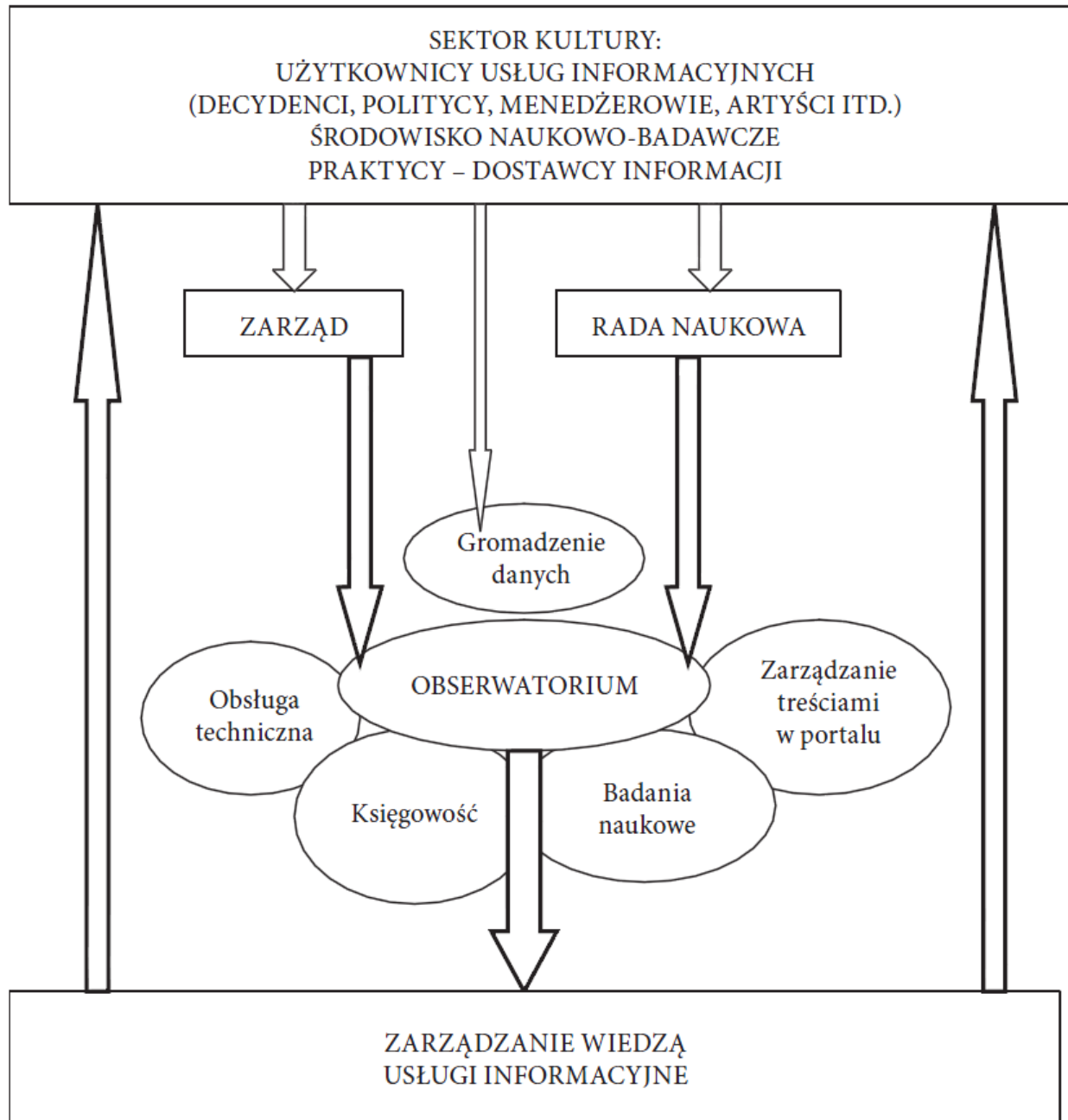
# Dodatkowe cele Obserwatorium

Tworzenie warunków i inicjowanie współpracy środowiskowej, krajowej, międzynarodowej

Inicjowanie i koordynowanie działalności naukowo-badawczej w obszarze kultury

Diagnoza i monitoring procesów kulturowych – dominujących trendów, nowych inicjatyw, innowacji itp.

# Działalność Obserwatorium



# Odbiorcy

Artyści, menedżerowie,  
pracownicy oraz  
wolontariusze  
instytucji kultury

Przedstawiciele  
środowiska naukowego  
i akademickiego

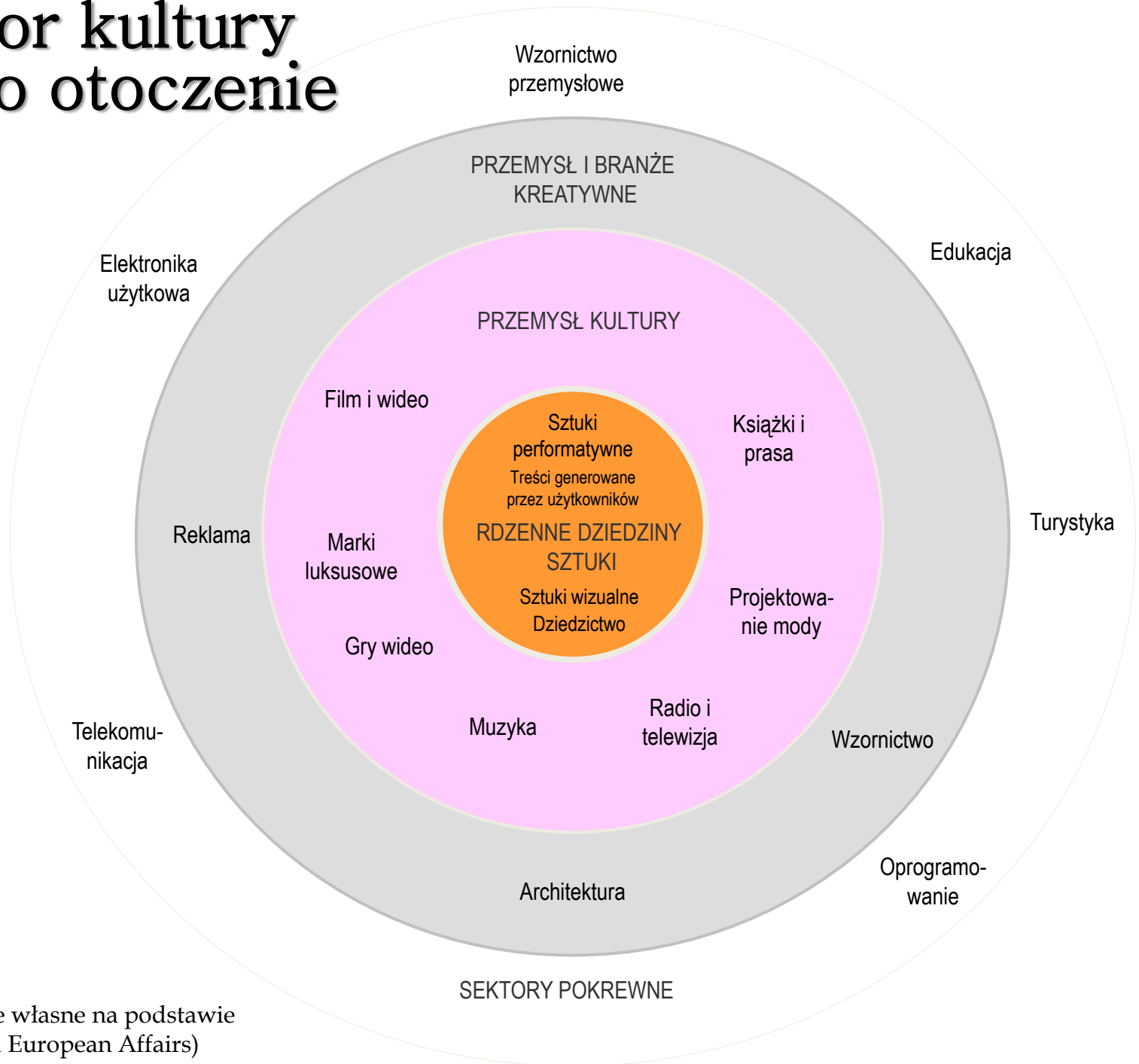
Przedstawiciele władz  
samorządowych

Podmioty ekonomii  
społecznej działające w  
obszarze kultury

Podmioty sektorów  
zależnych od kultury

Mieszkańcy  
województwa

# Sektor kultury i jego otoczenie



(opracowanie własne na podstawie P. Kern, KEA European Affairs)

# Obserwatorium Żywej Kultury

[Pełny opis wskaźników](#)

[Podstawa teoretyczna](#)

[Drzewa wskaźników](#)

[Słowniki terminów](#)

[Biblioteka OŻK](#)

[Prawo kultury](#)

[Polecamy strony](#)

[Zespół](#)

## Obserwatorium Żywej Kultury

[Spis wskaźników](#) [Zobacz na mapie](#) [Porównaj](#) [Śledź zmiany w czasie](#)

### Spis Wskaźników

- Obserwatorium Żywej Kultury (NCK)
  - ◀ [Finanse kultury](#)
  - ◀ [Baza GUS](#)
    - ▷ [Wskaźniki proste](#)
    - ◀ [Wskaźniki relatywizowane](#)
      - [wydatki na kulturę z całości wydatków budżetów gmin i miast na prawach powiatu, w %](#)
      - [wydatki na kulturę z budżetów gmin i miast na prawach powiatu, w złotych, w przeliczeniu na 1 osobę](#)
  - ◀ [Baza SZPON](#)
    - ◀ [Wskaźniki proste](#)
      - [biblioteki - zakup nowości bibliotecznych ze środków MKiDN \(programy Ministra\), w zł ogółem](#)
      - [dofinansowanie kultury ze środków MKiDN \(programy Ministra\), w zł ogółem \(bez zakupu nowości wydawniczych\)](#)

## KULTURA I ROZWÓJ



Książce wydanej niedawno przez wydawnictwo Bęc Zmiana towarzyszył szereg dyskusji poświęconych miejskim przestrzeniom wspólnym i odzyskiwaniu

prawa do współdecydowania o miejscu, w którym żyjemy. Warto się przyjrzeć bliżej proponowanych przez nią "przestrzeniom nadziei", które mają zmienić nie tylko charakter samych miast, ale też obalić kapitalizm i towarzyszące mu struktury władzy. >

"Ruchy rewolucyjne często, jeśli nie zawsze, mają swój miejski wymiar"

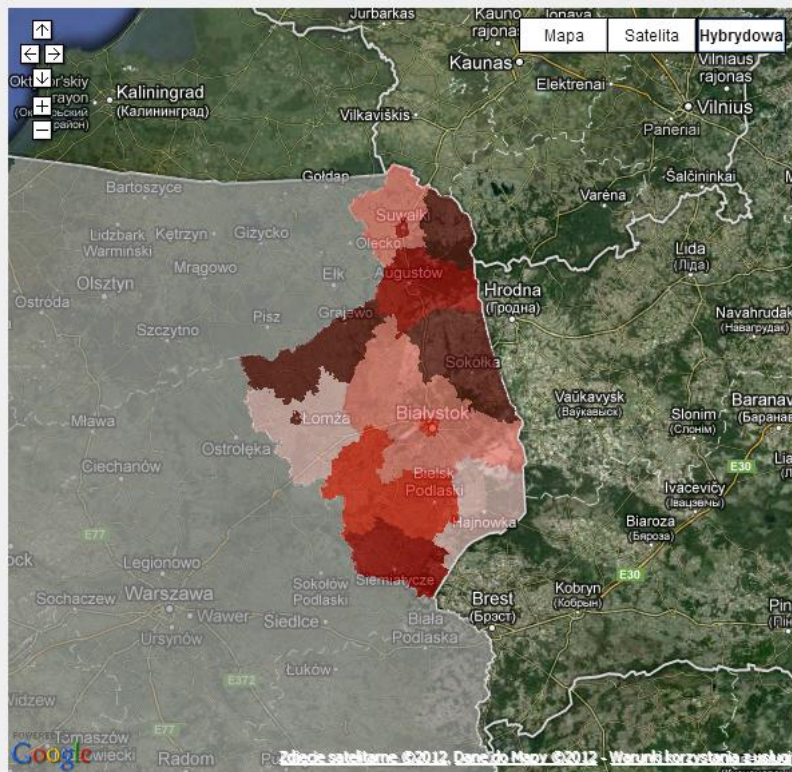
# Obserwatorium Żywej Kultury

domy i ośrodki kultury, kluby i świetlice - średnia liczba imprez zorganizowanych przez placówkę

Dokładność: Powiat Zakres: Województwo podlaskie

Rok 2003 2009

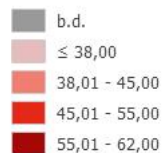
Rodzaj gminy: ogółem



Obrysy map dostarcza ©Imagis.

## Legenda

Jednostka miary: szt./ob.



Przezroczystość



Granice

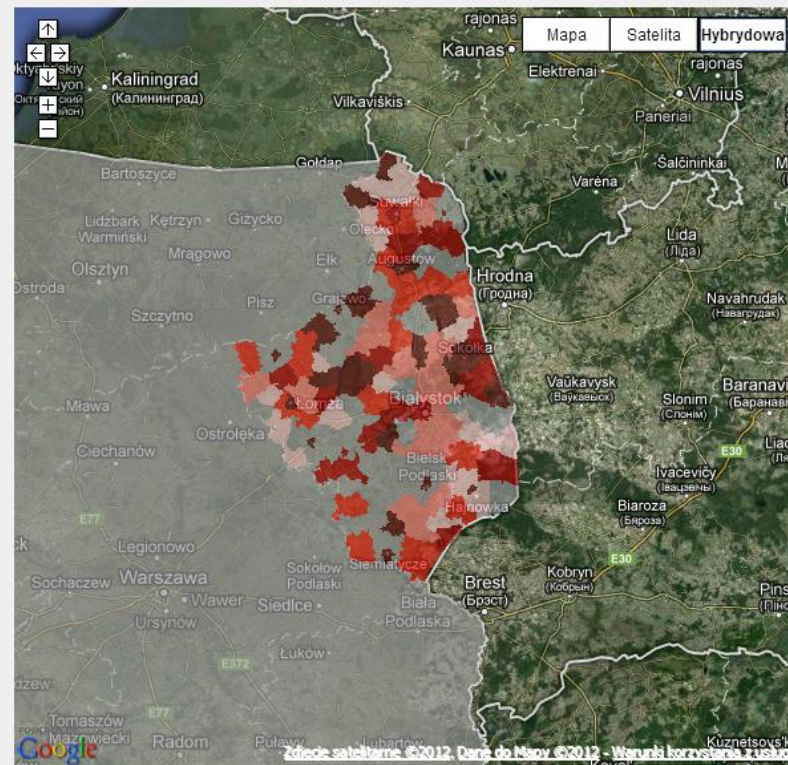
Województwa Podregiony Powiaty Gminy

domy i ośrodki kultury, kluby i świetlice - średnia liczba imprez zorganizowanych przez placówkę

Dokładność: Gmina Zakres: Województwo podlaskie

Rok 2003 2009

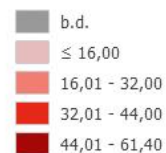
Rodzaj gminy: ogółem



Obrysy map dostarcza ©Imagis.

## Legenda

Jednostka miary: szt./ob.



Przezroczystość



Granice

Województwa Podregiony Powiaty Gminy



# Obserwatorium Żywej Kultury

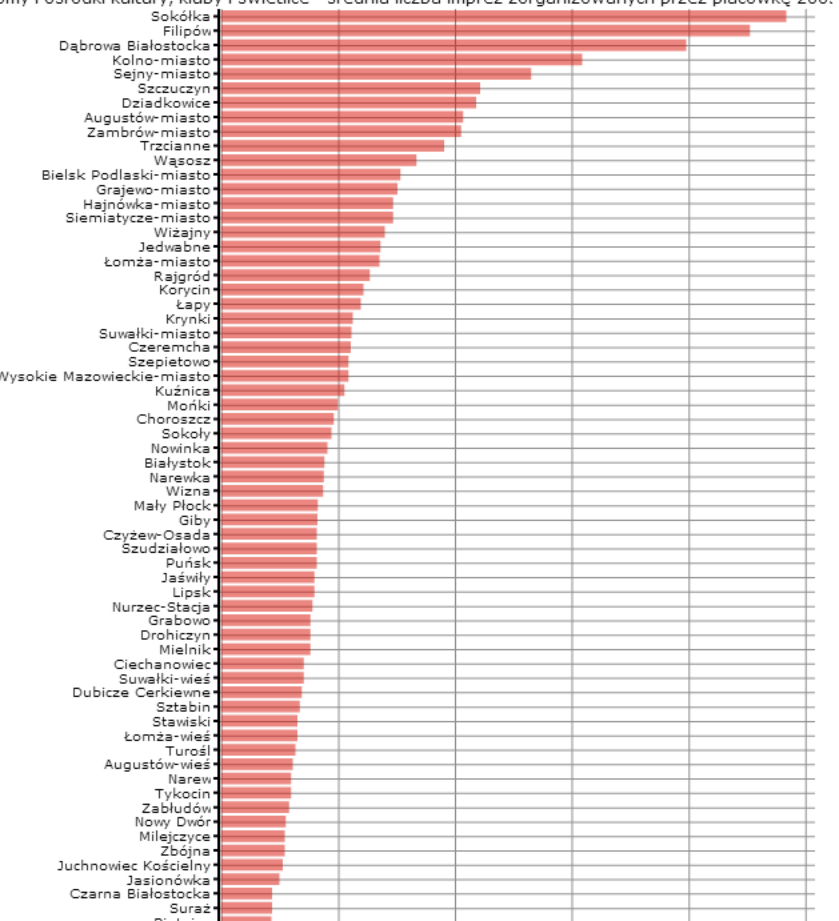
Wartość przeciętna	domy i ośrodki kultury, kluby i świetlice - średnia liczba imprez zorganizowanych przez placówkę
Mediana dla Polski	39,00szt./ob.
Średnia dla Polski	60,53szt./ob.

Nazwa obszaru	domy i ośrodki kultury, kluby i świetlice	Miejsce w rankingu
Przytuły	0,00	89
Raczkki	1,00	88
Przerośl	4,00	87
Meleniewo	5,00	86

[Pokaż całą tabelę](#)

ZOBACZ NA WYKRESIE

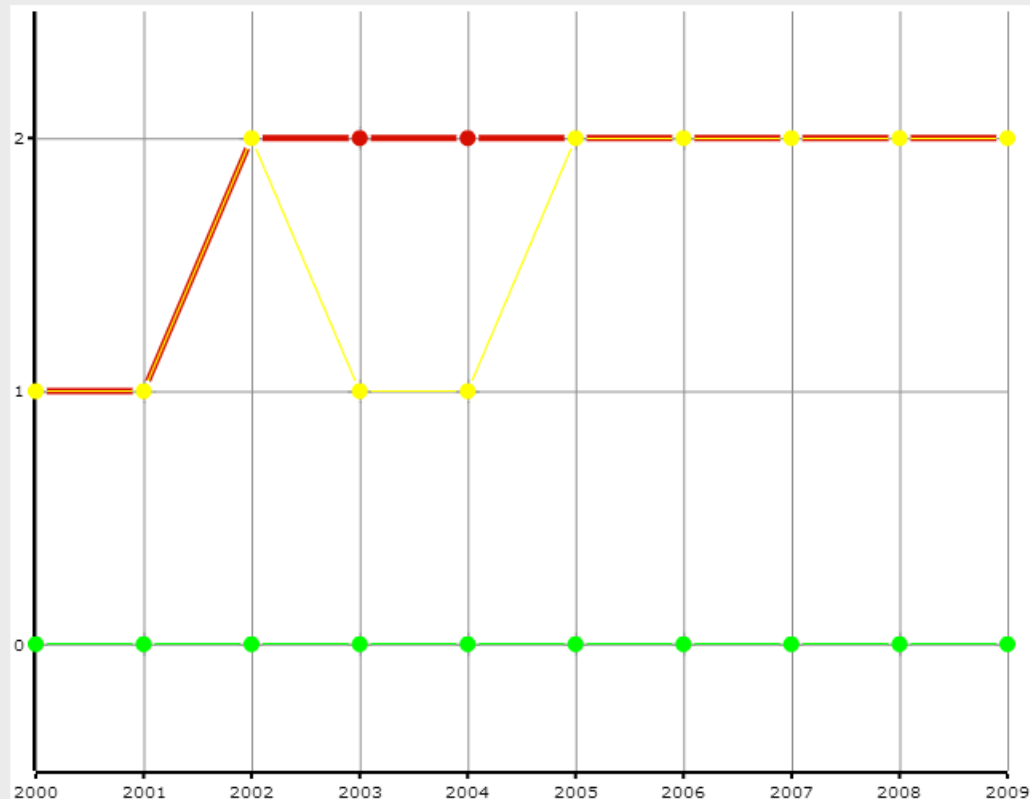
domy i ośrodki kultury, kluby i świetlice - średnia liczba imprez zorganizowanych przez placówkę 200:



Śledź zmiany w czasie

biblioteki - biblioteki i filie przystosowane dla osób poruszających się na wózkach inwalidzkich, w liczbach ogółem

Rodzaj gminy: ogółem



Legenda

- Brak danych dla Polski
- Białystok (woj. podlaskie, pod. białostocki)
- Suwałki (woj. podlaskie, pod. suwalski)
- Łomża (woj. podlaskie, pod. łomżyński)

# Korzyści z działalności Obserwatorium

Dostarczanie danych  
na potrzeby wniosków  
do programów  
grantowych

Rozpoznanie  
„miękkich”  
potencjałów rozwoju  
województwa

Wzrost znaczenia i  
jakości polityki  
kulturalnej

Stymulowanie budowy  
klastrów i partnerstw  
kreatywnych

Wspieranie rozwoju  
przemysłów zależnych  
od kultury

Innowacyjne techniki  
badawcze, animacyjne  
i edukacyjne

Nowe koncepcje  
teoretyczne i  
praktyczne

# Dziękujemy za uwagę

[www.soclab.org.pl](http://www.soclab.org.pl)

[soclab@soclab.org.pl](mailto:soclab@soclab.org.pl)



Prezentacja dostępna na licencji [Uznanie autorstwa-Na tych samych warunkach 3.0 Polska \(CC BY-SA 3.0\)](http://creativecommons.org/licenses/by-sa/3.0/pl/). Pewne prawa zastrzeżone na rzecz autorów. Zezwala się na dowolne wykorzystanie treści pod warunkiem wskazania autorów oraz zachowania niniejszej informacji licencyjnej. Tekst licencji: <http://creativecommons.org/licenses/by-sa/3.0/pl/>